



Image : freepik.com

SERVICE SANITAIRE

ACCUEILLIR DES ÉTUDIANTS EN
SANTÉ DANS VOTRE STRUCTURE

QU'EST-CE QUE LE SERVICE SANITAIRE ?

C'est un apprentissage prévu dans la formation initiale des professionnels de santé autour de la prévention et la promotion de la santé. Il est constitué d'une formation théorique associée à une **mise en pratique en petit groupe (environ 4 à 8 étudiants) d'un projet de prévention au sein d'une structure d'accueil.**

Ce projet est construit en inter-professionnalité : le Collegium Santé Centre-Val de Loire¹ favorise la constitution de groupes réunissant des **étudiants de différentes filières de santé.**



Les thèmes nationaux prioritaires sont : nutrition (alimentation et activité physique), comportements à risque, santé sexuelle, vaccination, hygiène (dont hygiène bucco-dentaire) et sommeil. En fonction des spécificités du territoire, de la structure d'accueil et besoins du public cible d'autres thèmes peuvent être envisagés.

VOTRE STRUCTURE PEUT-ELLE ACCUEILLIR UN GROUPE ?

Toute structure désireuse de **compagner des étudiants dans un projet de prévention, promotion de la santé** auprès de son public peut ouvrir sa porte aux étudiants en santé. *Mission locale, établissements médico-sociaux (EHPAD, MARPA,...), CPTS, associations, établissements scolaires, entreprises, plateformes de répit, ALSH, lieux de privation de liberté, ...*

La présence d'un professionnel de santé dans la structure est possible, mais non indispensable..

A QUOI VOUS ENGAGEZ-VOUS ?

Proposer la **réalisation d'une action de prévention auprès d'un public cible de votre structure conduite par les étudiants** (cf. « Quel est le déroulé »).



Désigner un **réfèrent de proximité** qui s'engage à :

- **Accompagner les étudiants** sur la faisabilité, la pertinence et la réalisation de leur action
- Mettre à disposition des **ressources utiles**
- **Pouvoir être contacté** si besoin par les étudiants tout au long de l'année (*mail, téléphone*)
- **Valider la fiche action du projet**
- Les accueillir au moins une journée pendant la semaine d'immersion (cf. « Quel est le déroulé »)
- **Être présent le temps de l'intervention** et participer à son **évaluation** (*présence, attitude, respect du déroulé prévu par les étudiants*)
- Faire le **lien avec les référents pédagogiques et les Contrats Locaux de Santé (CLS)** tout au long du projet (cf. *infra*)

¹ Le Collegium Santé Centre-Val de Loire a pour mission de rapprocher les formations en santé de la région

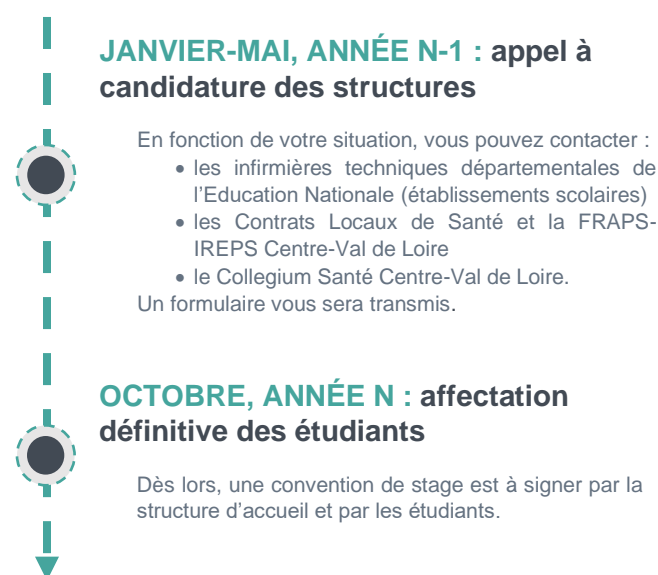
QUI SONT VOS INTERLOCUTEURS ?

Les **référents pédagogiques** sont les personnes ressources rattachées aux instituts de formation. Ils apportent les contenus théoriques et veillent à ce que les actions du projet soient conformes aux objectifs pédagogiques (accompagnement méthodologique, évaluations des étudiants).

Certains **CLS** peuvent être support des projets sur leur territoire et porter le SESA sous une forme d'internat plusieurs jours consécutifs.

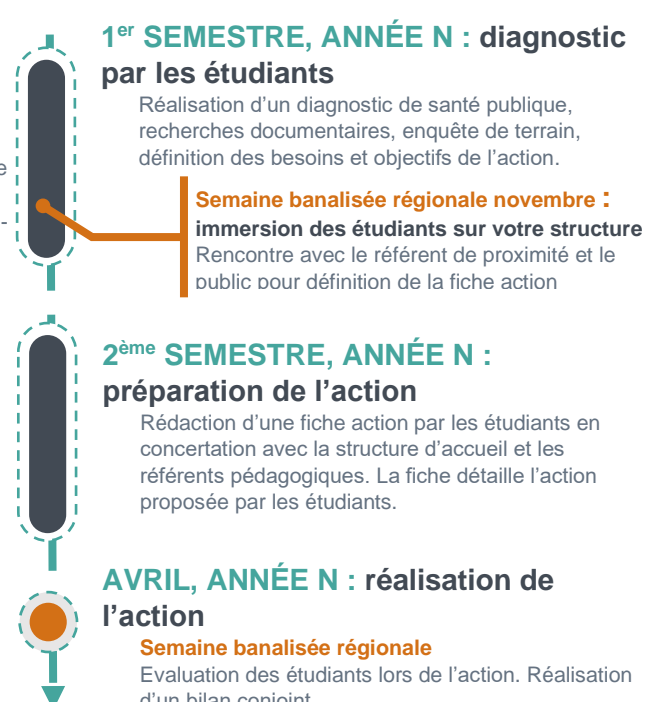
QUEL EST LE DÉROULÉ ?

Devenir structure d'accueil l'année scolaire N :



***NB :** Selon le nombre de structures volontaires pour l'accueil des étudiants, certaines d'entre elles peuvent ne pas être retenues.*

Accompagnement durant l'année scolaire N :



QUELS INTÉRÊTS POUR VOTRE STRUCTURE ?

- Renforcer l'**attractivité du territoire et de votre structure** auprès de futurs professionnels de santé
- **Valoriser vos projets** en prévention et promotion de la santé
- S'appuyer sur la venue des étudiants pour **mettre en place des projets complémentaires**
- Fédérer votre structure autour du projet
- *Présenter une structure en mouvement*
- Permettre la rencontre entre les étudiants, votre public et votre territoire
- Présenter les partenariats et l'interprofessionnalité existants
- **Communiquer sur la problématique des inégalités sociales, territoriales et environnementales en santé**

QUELS INTÉRÊTS POUR LES ÉTUDIANTS ?

- **Acquérir des compétences en prévention et promotion de la santé** auprès d'un public cible, dans le cadre d'une action concrète
- Acquérir des compétences de **travail en équipe** dans un cadre favorisant l'interprofessionnalité
- **Développer leur savoir-être** et les compétences relationnelles
- Acquérir la **méthodologie de projet**
- **Découvrir des territoires et des modes d'exercice différent**
- **Valider leur cursus** : le service sanitaire des étudiants en santé est obligatoire

CONTACTS UTILES

Education Nationale : Coordinatrice des Infirmières Techniques Départementales
Mme Meyer - Infirmière conseillère de la Rectrice
ce.infirmier@ac-orleans-tours.fr

Sur les territoires : Animation du réseau régional des CLS, FRAPS-IREPS Centre-Val de Loire

heloise.vercier37@frapscentre.org
contact@frapscentre.org

Collegium Santé Centre-Val de Loire
sesa.collegiumsante@univ-tours.fr

